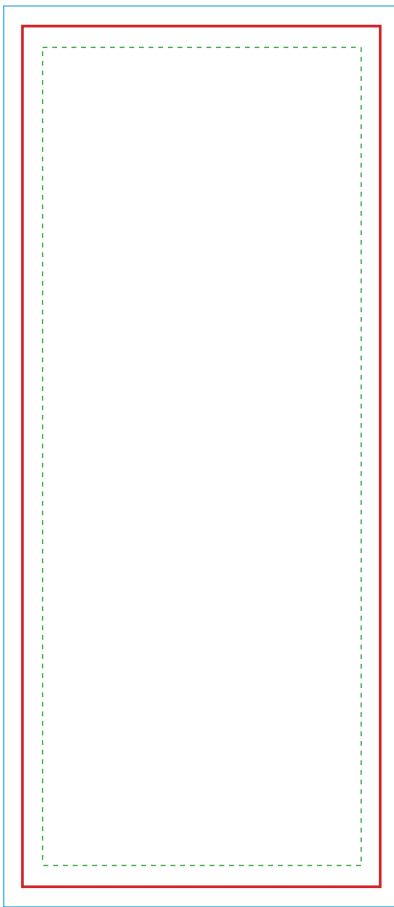
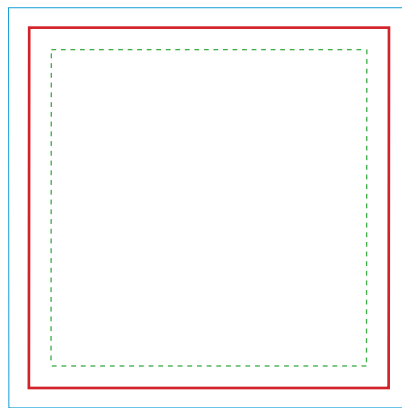


4x STOFFE
4x TEXTILES



DECKEL
COVER



- Datenformat**
Data format
20 mm Überfüller
20 mm bleed
- Endformat/Rahmenformat**
Final format/Frame format
- Sicherheitsabstand**
Safety distance
20 mm Sicherheitsabstand zum Endformat
20 mm safety distance from the final format

Bei durchgehenden Sujets über mehrere Rahmen die Grafikdatei unbedingt im Ganzen anlegen.
In the case of continuous graphics over several frames, it is essential to create the graphic file as a whole.

4x STOFFE
4x TEXTILES

End-/Rahmenformat -1cm Datenformat inkl. Überfüller
Final-/Frame format -1cm Data format incl. bleed

800 x 2000 mm	840 x 2040 mm
800 x 2480 mm	840 x 2520 mm
800 x 2980 mm	840 x 3020 mm
1000 x 2000 mm	1040 x 2040 mm
1000 x 2480 mm	1040 x 2520 mm
1000 x 2980 mm	1040 x 3020 mm
1240 x 2000 mm	1280 x 2040 mm
1240 x 2480 mm	1280 x 2520 mm
1240 x 2980 mm	1280 x 3020 mm

DECKEL
COVER

Endformat/Rahmenformat Datenformat inkl. Überfüller
Final format/Frame format Data format incl. bleed

800 x 800 mm	840 x 840 mm
1000 x 1000 mm	1040 x 1040 mm
1240 x 1240 mm	1280 x 1280 mm

Bitte beachten:
Sichtformat = Endformat/Rahmenformat -16 mm
Please note:
Visible format = Final format/Frame format -16 mm





PDF/X-1a Acrobat oder PDF/X-4 Acrobat in ISOCoated_v2

PDF/X-1a Acrobat or PDF/X-4 Acrobat in ISOCoated_v2



CMYK oder Graustufen im 8 Bit/Kanal RGB Farben

werden automatisch in CMYK umgewandelt CMYK or

greyscales in 8 Bits Channel.

RGB colours are automatically converted to CMYK



Schriften in Pfade konvertieren oder einbetten

Mindestens 8 mm Schrifthöhe

All fonts must be converted to paths or be embedded

At least 8 mm font height



Mindestauflösung 100 dpi für Bilddaten im 1:1 Verhältnis,

100 dpi Vorlage nie größer als 100% einbauen.

Mindestauflösung 1000 dpi für Bilddaten im 1:10 Verhältnis

Minimum resolution in 1:1 format:100 dpi, 100dpi template never install more than 100%, Minimum resolution in 1:10 format:1000 dpi,



Großflächiges Tiefschwarz erhalten Sie, wenn Sie die Farbe für:

Frontlit auf CMYK 50/40/40/100

Backlit auf CMYK 100/100/50/100 einstellen.

Use this colour for deep black:

Frontlit: CMYK 50/40/40/100

Backlit: CMYK 100/100/50/100



Keine Falz-, Schneide-, oder Passermarken

Do not apply crop, bleed or registration marks